

AUDIÊNCIA PÚBLICA MUNICIPAL

ART. 36, §5º DA LEI COMPLEMENTAR Nº 141, DE 13 DE JANEIRO DE 2012

Secretaria de Saúde de Piên

Dados de serviços de saúde pública municipal

1º Quadrimestre de 2024

Janeiro, fevereiro, março e abril



PIÊN
PREFEITURA

SECRETARIA DE
SAÚDE

ASSISTÊNCIA FARMACÊUTICA

COMPONENTE BÁSICO

	FARMÁCIA CENTRAL	FARMÁCIA TRIGOLÂNDIA
Dispensações	11.044	2.991
Pessoas atendidas	8.824	2.512

COMPONENTE ESPECIAL

	FARMÁCIA CENTRAL
Dispensações	958
Novos Cadastros	125
Renovações de cadastros	224



ASSISTÊNCIA FARMACÊUTICA

Adequação de novo espaço para farmácia de Trigolândia.



PIÊN
PREFEITURA

SECRETARIA DE
SAÚDE

SAÚDE BUCAI

PROCEDIMENTOS	CENTRO	TRIGOLÂNDIA	CAMPO NOVO	CAMP. MAIA	CAMP. CRESPIINS
Demanda espontânea	532	244	70	77	70
Urgência/emergência	99	66	5	19	23
Consulta Programada	380	306	127	68	101
Gestantes	53	24	12	5	11
Consultas disponibilizadas	850	480	298	215	237
Pacientes faltosos	88	44	2	15	38
Procedimentos	6093	2759	1.730	972	1.136



SAÚDE MENTAL

PROCEDIMENTO	QNT.
Atendimentos individuais	240
Devolutivas e orientações familiares	0
Avaliação e inclusão na central de leitos psiquiátricos	0
Avaliação e psicodiagnóstico	0
Reuniões/ grupos ou cursos	16
Pareceres, declarações e atestados	0
Atendimentos psicológicos a domicílio	4



SAÚDE MENTAL

SAÚDE DO TRABALHADOR



GRUPO DE ADOLESCENTES



PIÊN
PREFEITURA

SECRETARIA DE
SAÚDE

SAÚDE NUTRICIONAL

PROCEDIMENTO	QNT.
1ª consulta nutricional – Adulto	72
1ª consulta nutricional – Criança /Adolescente	62
Diagnósticos nutricionais e dados do programa bolsa família	392
Inserção e diagnósticos no SISVAN – E-Gestor	797
Pacientes atendidos em acompanhamento nutricional - adultos	110
Pacientes atendidos em acompanhamento nutricional - crianças/ adolescentes	55
Visita domiciliar	29



PRODUÇÃO HOSPITALAR - ISCCM

ATENDIMENTOS URGÊNCIA E EMERGÊNCIA	QNT.
Total de atendimentos de urgência e emergência	8.079
Urgência e emergência Piên	7.017
Urgência e emergência pacientes de fora	1.062
Urgência e emergência SUS	7.888
Urgência e emergência convênios/particular	191



PRODUÇÃO HOSPITALAR - ISCMC

ATENDIMENTOS AMBULATORIAIS	QNT.
Total de atendimentos ambulatoriais	345
Ambulatorial Piên	287
Ambulatorial pacientes de fora	58
Ambulatorial sus	267
Ambulatorial convênios	78



PRODUÇÃO HOSPITALAR - ISCMC

INTERNAMENTOS	QNT.
Total de internamentos	425
Internamentos Piên	298
Internamentos pacientes de fora	127
Internamentos sus	425
Internamento convênio/particular	0



PRODUÇÃO HOSPITALAR - ISCMC

TRANSFERÊNCIA	QNT
Total transferência de pacientes	202
Pacientes internados	43
Pacientes urgência/emergência	159
Transferências Samu	73
Transferências Ambulância Branca (com técnico de enfermagem)	129



PRODUÇÃO HOSPITALAR - ISCCMC

EXAMES	QNT.
Total exames de Raio-x realizados	929
Raio-x sus	763
Raio-x convênio/particular	207
Exames laboratoriais	2.694



ATENÇÃO ESPECIALIZADA - EXAMES

Exame	1º Quadrimestre
Tomografia	246
Ultrassonografias DIVERSOS	153
Ressonância	150
Mamografia	145
Contraste para exames	55
Anátomo Patológico	28
Endoscopia	23
Teste Ergométrico	23
Colonoscopia	13



ATENÇÃO ESPECIALIZADA NO MUNICÍPIO

PROCEDIMENTOS	QNT
Exames Laboratoriais	26.589
Espirometria	40
Eletrocardiograma	310
Ecocardiograma	68
Doppler	173
Pacientes atendidos em fisioterapia	300
Pacientes atendidos em fonoaudiologia	51
Sessões realizadas de fisioterapia	1.500
Sessões realizadas de fonoaudiologia	255



ATENÇÃO ESPECIALIZADA - CONSULTAS

CONSULTA	QNT.
Cirurgia Geral	115
Psiquiatra Adulto/infantil	111
Ginecologia	83
Ortopedia Adulto/Pediátrica	76
Oftalmologia	55
Vascular	55
Cardiologia Adulto/Pediátrica	49
Otorrinolaringologista - Adulto/pediátrico	44
Dermatologia Adulto/Pediátrica	35
Cancerologia(oncologia)	31
Obstetrícia	25
Endocrinologista Adulto/pediátrico	24
Urologia	24
Pediatria	23
Neurologia Adulto/Pediátrica	21
Neurocirurgia Adulto/pediatrico	12
Proctologista	10
Cirurgia Pediátrica	9



TRANSPORTE SANITÁRIO

PROCEDIMENTOS	QNT.
Pacientes transportados	4252
Pacientes transportados oncológicos	104
Pacientes transportados para fisioterapia	44
Pacientes transportados para hemodiálise	16
Viagens realizadas	893



VIGILÂNCIA SANITÁRIA

AÇÕES	QNT
Nº de ações de trabalho interno	24
Nº de ações no sistema Empresa Fácil	18
Nº de atendimento a denúncias / reclamações	7
Nº de atividades educativas para o setor regulado e/ou população	6
Nº de atualização de estabelecimentos sujeitos a vigilância sanitária	31
Nº de cadastro de estabelecimentos sujeitos a vigilância sanitária	11
Nº de emissão de dispensa de licença sanitária	7
Nº de esgoto	11
Nº de participação em capacitações/ treinamentos/ reuniões no mês	11
Nº de recebimento de denúncias / reclamações	11



VIGILÂNCIA EPIDEMIOLÓGICA

PROCEDIMENTOS	1º Quadrimestre
Nº de acidente por animais peçonhentos	9
Nº de casos de violência autopessoal/ tentativa de suicidio	2
Nº de casos de violência doméstica, sexual e/ou outras violências	1
Nº de casos de violência sexual infantil	4
Nº de conflito geracional	5



PIÊN
PREFEITURA

SECRETARIA DE
SAÚDE

VIGILÂNCIA AMBIENTAL

PROCEDIMENTOS	Qnt.
Nº de coleta de água	46
Nº de denúncia – água parada	2
Nº de denúncia de problema com proliferação de pragas	3
Eventos e Ações Educativas	3

VIGILÂNCIA EM SAÚDE DO TRABALHADOR

PROCEDIMENTOS	Qnt.
Nº de acidente de trabalho com exposição material biológico	3
Nº de investigação por intoxicações exógenas relacionadas ao trabalho	3
Nº de investigações de acidente de trabalho realizadas	46
Nº de notificação de acidente de trabalho grave	3
Nº de participação em capacitações/ treinamento/ reuniões no mês	3

COMBATE A DENGUE

PROCEDIMENTOS	Qnt.
Nº de larvas / pupas coletadas	413
Nº de reclamações/pesquisa vetorial especial	417
Nº de visitas dos ACE (agentes de controle de endemias)	3.503
Nº de vistorias em armadilhas (semanal)	28
Nº de vistorias em pontos estratégicos (PE)	132



COBERTURA VACINAL

PROCEDIMENTOS	Qnt.
Nº de doses aplicadas de DTP/HB/Hib “Penta” (3ª dose)	63
Nº de doses aplicadas de Pneumocócica 10 (2ª dose)	61
Nº de doses aplicadas de Poliomielite inativada (3ª dose)	65
Nº de doses aplicadas de Tríplice Viral (1ª dose)	91



DADOS COVID-19

CASOS	Qnt.
Confirmados	10
Descartados	18
Óbitos	0



PRINCIPAIS DADOS ESF

TIPO DE PROCEDIMENTO	CENTRO	TRIGOLÂNDIA	CAMPO NOVO	QUICÉ	CAMPINA
Consulta enfermagem	1.063	202	91	611	351
Consulta médica	4.136	2.314	1.112	813	453
Consulta médica de pré-natal	164	109	40	70	29
Imunização (vacinas)	3.090	1.225	329	261	204
Nº de procedimentos realizados na UBS e P. A. (curativo, aferição de PA)	22.264	11.185	3.754	3.652	4.433
Nº de visita dos ACS'S	6.157	6.758	4.265	2.408	1.936



PREVINE BRASIL

Indicador 1

Gestantes com consultas pré-natal

80% / 45%

Indicador 2

Gestantes com realização de exames

96,9% / 60%

Indicador 3

Gestantes com atendimento odontológico

87,7% / 60%

Indicador 4

Cobertura de exame citopatológico

41,9% / 40%

Indicador 5

Cobertura vacinal de VIP e pentavalente

95,5% / 95%

Indicador 6

Hipertensos com consulta e P.A. aferida

55,9% / 50%

Indicador 7

Diabéticos com consulta e solicitação de exame

51,4% / 50%

Indicador Sintético Final (ISF)

10,00



PIÊN
PREFEITURA

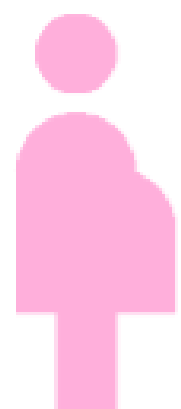
SECRETARIA DE
SAÚDE

Filtro

01/01/2024

23/05/2024

Gestantes



119

Gestantes em
acompanhamento

Puérperas



45

Consultas de puerpério

Pré-natal

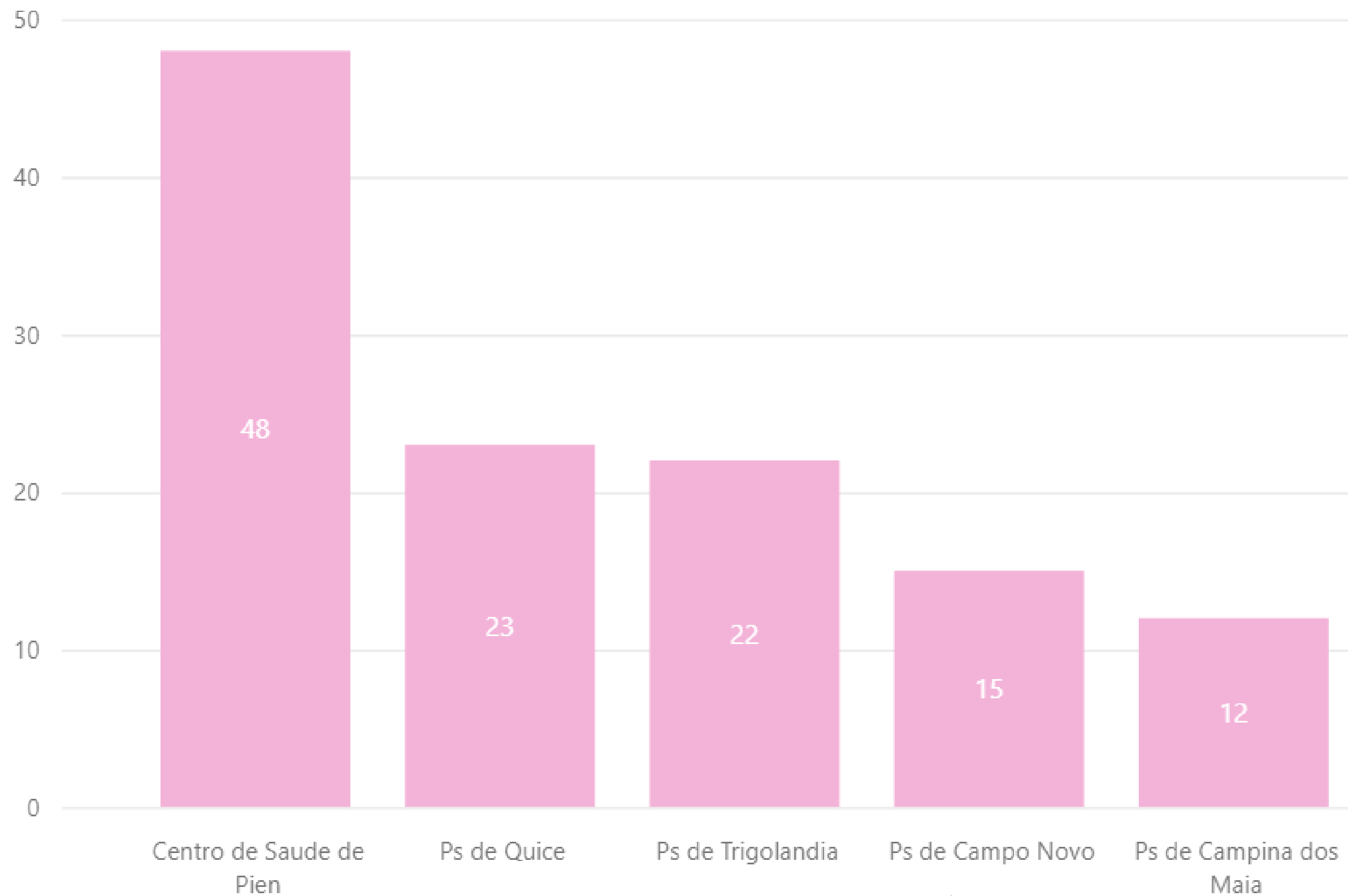


380

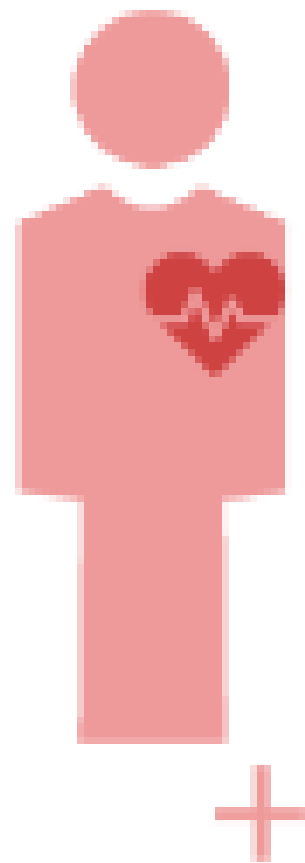
Consultas de pré-natal

**ATUALMENTE:
120 GESTANTES**

Gestantes em acompanhamento

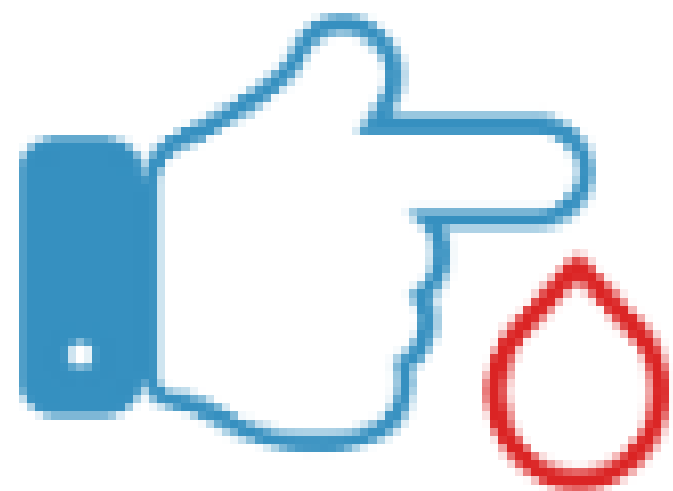


Hipertensos diagnosticados



2.473

Registros por ficha de atendimento individual (FAI) registrado por médico ou enfermeiro



1.294

Cidadãos acompanhados
com **Diabete Mellitus**



- 20 equipamentos instalados;
- Adquiridos através de emenda parlamentar federal e recursos estaduais.

Unidades de saúde recebem aparelhos de ar-condicionado



PIÊN
PREFEITURA

SECRETARIA DE
SAÚDE

- 100 Doadores

Piên realiza mais uma campanha de doação de sangue no município



PIÊN
PREFEITURA

SECRETARIA DE
SAÚDE

- Programa de Implante Subdérmico surge como uma estratégia em conjunto com os municípios consorciados ao COMESP para ampliar o acesso a métodos contraceptivos de longa duração (LARCS).

- 19 pacientes com implante



PIÊN
PREFEITURA

SECRETARIA DE
SAÚDE