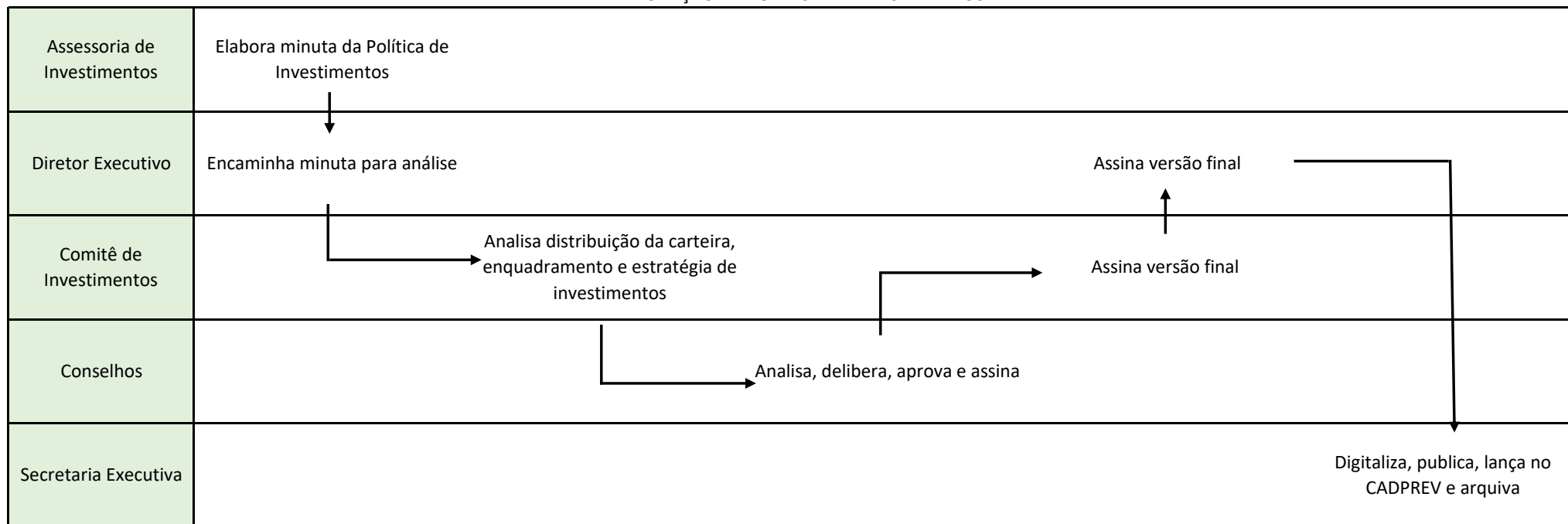


INSTITUTO DE PREVIDÊNCIA DOS SERVIDORES PÚBLICOS DO MUNICÍPIO DE PIÊN/PR. - PIENPREV  
ELABORAÇÃO DA POLÍTICA DE INVESTIMENTOS





Instituto de Previdência Social dos Servidores Públicos de Piên

## **MANUALIZAÇÃO**

### **ELABORAÇÃO DA POLÍTICA DE INVESTIMENTOS**

1. A assessoria de investimentos contratada encaminha ao Diretor Executivo do PIENPREV uma minuta base da Política de Investimentos até o final do mês de agosto de cada ano;
2. O Diretor Executivo do PIENPREV encaminha a minuta ao Comitê de Investimentos para análise;
3. O Comitê de Investimentos se reúne e delibera acerca da distribuição da carteira e o enquadramento dentro dos limites legais bem como estratégia do comitê quanto aos limites em cada segmento que deverão constar na referida PI para o próximo ano. Havendo alterações, reenvia a proposta a assessoria para a adequações a aguarda a devolutiva;
4. Após análise e adequações do CI, a minuta é apresentada aos Conselhos de Administração e Conselho Fiscal para análise e deliberação. Havendo alguma adequação, a proposta é alterada, e após aprovada, emite-se a versão oficial que é assinada pelos conselheiros, restituindo-a ao CI;
5. O CI assina e encaminha ao Diretor Executivo do PIENPREV;
6. O Diretor Executivo assina e encaminha a Secretaria Executiva para providências;
7. A Secretaria Executiva digitaliza, publica, lança a PI no CADPREV no prazo legal e arquiva o documento.