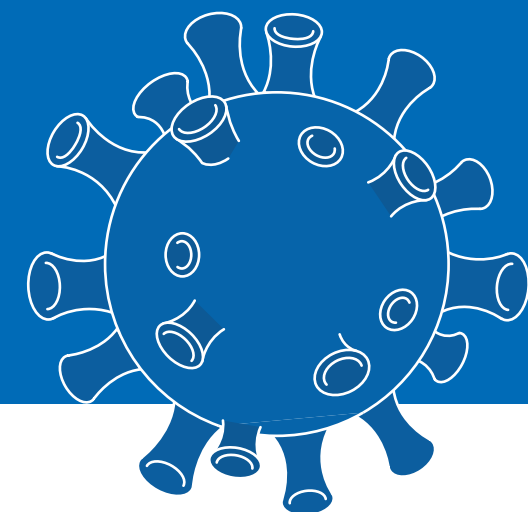


# INFORMATIVO CORONAVÍRUS CIDADE DE PIÊN

21 DE MARÇO DE 2022



<b>CONFIRMADOS</b>	<b>2.831</b>
RECUPERADOS	<b>2.795</b>
<b>CASOS ATIVOS</b>	<b>05</b>
SUSPEITOS	<b>00</b>
<b>REINFECÇÃO</b>	<b>13</b>
DESCARTADOS	<b>3.558</b>
ÓBITOS	<b>32</b>
<b>INTERNAMENTOS</b>	<b>00</b>
ENFERMARIA	<b>00</b>
UTI	<b>00</b>

## CASOS POR LOCALIDADE

PICACINHO .....	<b>26</b>	LAG. CAÇADOR .....	<b>23</b>
PALMITOS .....	<b>58</b>	VERMELINHO .....	<b>10</b>
LAG. DOS MARTINS .....	<b>48</b>	QUICÉ .....	<b>59</b>
GRAMADOS .....	<b>166</b>	POÇO F. MOREIRA .....	<b>21</b>
TRIGOLÂNDIA .....	<b>613</b>	MONJOLINHO .....	<b>26</b>
CAMPINA DOS MAIA .....	<b>178</b>	PONTE ALTA .....	<b>196</b>
C. DOS CRESPINS .....	<b>192</b>	CAMPO NOVO .....	<b>70</b>
CENTRO .....	<b>425</b>	FRAGOSOS .....	<b>81</b>
MOSQUITO .....	<b>41</b>	CACHOEIRINHA .....	<b>21</b>
AVENCAL .....	<b>283</b>	LETREIRO .....	<b>20</b>
POÇO FRIO DOS SOUZA .....	<b>77</b>	BOA VISTA .....	<b>122</b>
ATERRADO ALTO .....	<b>76</b>		

## CASOS POR IDADE

MENOS DE 10 ANOS .....	119	41 A 50 ANOS .....	484
11 A 20 ANOS .....	350	51 A 60 ANOS .....	339
21 A 30 ANOS .....	664	61 A 70 ANOS .....	163
31 A 40 ANOS .....	624	MAIS DE 70 ANOS .....	86

# #FIQUEEMCASA



DÚVIDAS SOBRE  
O COVID-19 LIGUE:  
**41 3632-2009**



PREFEITURA DE

# PIÊN

SECRETARIA DE

# SAÚDE

/governodepien  
www.pien.pr.gov.br