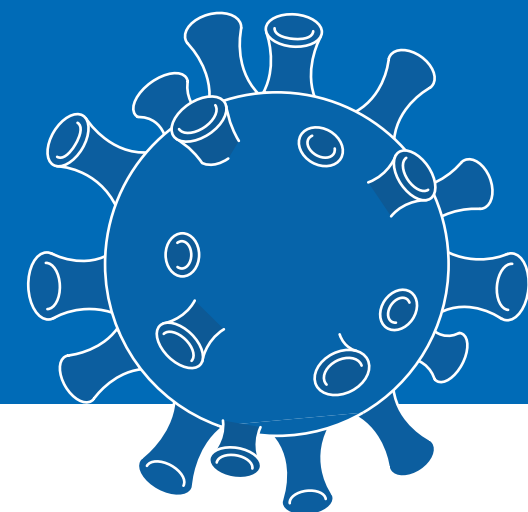


# INFORMATIVO CORONAVÍRUS CIDADE DE PIÊN

26 DE AGOSTO DE 2021



<b>CONFIRMADOS</b>	<b>1.894</b>
RECUPERADOS	<b>1.835</b>
<b>CASOS ATIVOS</b>	<b>29</b>
SUSPEITOS	<b>29</b>
<b>REINFECÇÃO</b>	<b>03</b>
DESCARTADOS	<b>2.083</b>
ÓBITOS	<b>30</b>
<b>INTERNAMENTOS</b>	<b>02</b>
ENFERMARIA	<b>00</b>
UTI	<b>02</b>

## CASOS POR LOCALIDADE

PICACINHO .....	<b>18</b>	LAG. CAÇADOR .....	<b>15</b>
PALMITOS .....	<b>35</b>	VERMELINHO .....	<b>07</b>
LAG. DOS MARTINS .....	<b>32</b>	QUICÉ .....	<b>46</b>
GRAMADOS .....	<b>108</b>	POÇO F. MOREIRA .....	<b>08</b>
TRIGOLÂNDIA .....	<b>403</b>	MONJOLINHO .....	<b>19</b>
CAMPINA DOS MAIA .....	<b>135</b>	PONTE ALTA .....	<b>130</b>
C. DOS CRESPINS .....	<b>134</b>	CAMPO NOVO .....	<b>50</b>
CENTRO .....	<b>272</b>	FRAGOSOS .....	<b>53</b>
MOSQUITO .....	<b>27</b>	CACHOEIRINHA .....	<b>19</b>
AVENCAL .....	<b>192</b>	LETREIRO .....	<b>13</b>
POÇO FRIO DOS SOUZA .....	<b>61</b>	BOA VISTA .....	<b>79</b>
ATERRADO ALTO .....	<b>38</b>		

## CASOS POR IDADE

MENOS DE 10 ANOS .....	66	41 A 50 ANOS .....	322
11 A 20 ANOS .....	222	51 A 60 ANOS .....	235
21 A 30 ANOS .....	446	61 A 70 ANOS .....	116
31 A 40 ANOS .....	426	MAIS DE 70 ANOS .....	61

# #FIQUEEMCASA



DÚVIDAS SOBRE  
O COVID-19 LIGUE:  
**41 3632-2009**



PREFEITURA DE

# PIÊN

SECRETARIA DE

# SAÚDE

/governodepien  
[www.pien.pr.gov.br](http://www.pien.pr.gov.br)