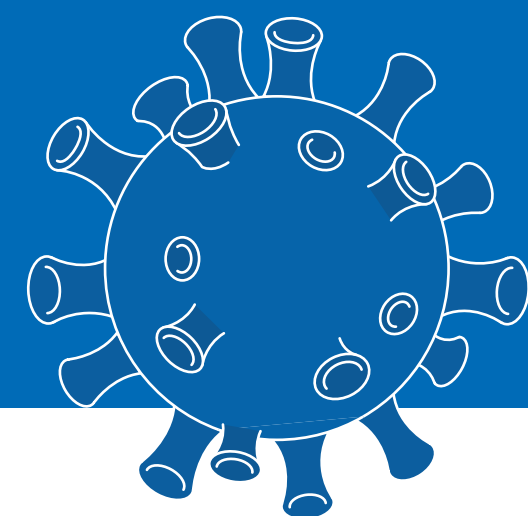


# INFORMATIVO CORONAVÍRUS CIDADE DE PIÊN

28 DE JULHO DE 2021



<b>CONFIRMADOS</b>	<b>1.750</b>
RECUPERADOS	<b>1.652</b>
<b>CASOS ATIVOS</b>	<b>71</b>
SUSPEITOS	<b>37</b>
<b>REINFECÇÃO</b>	<b>03</b>
DESCARTADOS	<b>1.903</b>
ÓBITOS	<b>27</b>
<b>INTERNAMENTOS</b>	<b>03</b>
ENFERMARIA	<b>00</b>
UTI	<b>03</b>

## CASOS POR LOCALIDADE

PICACINHO .....	<b>18</b>	LAG. CAÇADOR .....	<b>13</b>
PALMITOS .....	<b>35</b>	VERMELINHO .....	<b>07</b>
LAG. DOS MARTINS .....	<b>27</b>	QUICÉ .....	<b>46</b>
GRAMADOS .....	<b>96</b>	POÇO F. MOREIRA .....	<b>07</b>
TRIGOLÂNDIA .....	<b>378</b>	MONJOLINHO .....	<b>19</b>
CAMPINA DOS MAIA .....	<b>130</b>	PONTE ALTA .....	<b>116</b>
C. DOS CRESPINS .....	<b>117</b>	CAMPO NOVO .....	<b>47</b>
CENTRO .....	<b>251</b>	FRAGOSOS .....	<b>52</b>
MOSQUITO .....	<b>27</b>	CACHOEIRINHA .....	<b>14</b>
AVENCAL .....	<b>172</b>	LETREIRO .....	<b>12</b>
POÇO FRIO DOS SOUZA .....	<b>58</b>	BOA VISTA .....	<b>70</b>
ATERRADO ALTO .....	<b>36</b>		

## CASOS POR IDADE

MENOS DE 10 ANOS .....	60	41 A 50 ANOS .....	297
11 A 20 ANOS .....	195	51 A 60 ANOS .....	228
21 A 30 ANOS .....	403	61 A 70 ANOS .....	114
31 A 40 ANOS .....	396	MAIS DE 70 ANOS .....	56

# #FIQUEEMCASA



DÚVIDAS SOBRE  
O COVID-19 LIGUE:  
**41 3632-2009**



PREFEITURA DE

# PIÊN

SECRETARIA DE

# SAÚDE

/governodepien  
[www.pien.pr.gov.br](http://www.pien.pr.gov.br)