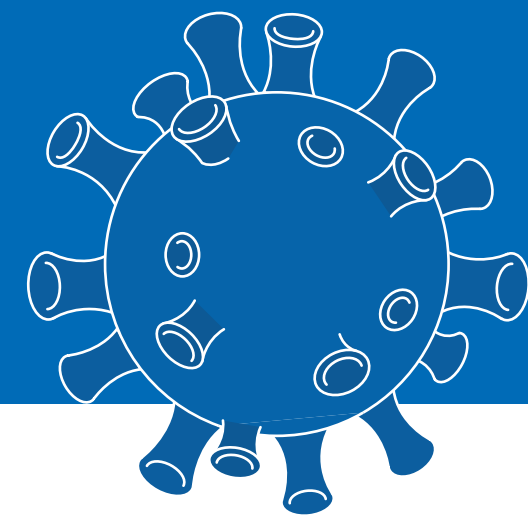




# INFORMATIVO CORONAVÍRUS CIDADE DE PIÊN

20 DE JULHO DE 2021



<b>CONFIRMADOS</b>	<b>1.703</b>
RECUPERADOS	<b>1.598</b>
<b>CASOS ATIVOS</b>	<b>78</b>
SUSPEITOS	<b>30</b>
<b>REINFECÇÃO</b>	<b>03</b>
DESCARTADOS	<b>1.844</b>
ÓBITOS	<b>27</b>
<b>INTERNAMENTOS</b>	<b>03</b>
ENFERMARIA	<b>0</b>
UTI	<b>03</b>

## CASOS POR LOCALIDADE

PICACINHO .....	<b>16</b>	LAG. CAÇADOR .....	<b>12</b>
PALMITOS .....	<b>35</b>	VERMELINHO .....	<b>07</b>
LAG. DOS MARTINS .....	<b>27</b>	QUICÉ .....	<b>46</b>
GRAMADOS .....	<b>91</b>	POÇO F. MOREIRA .....	<b>07</b>
TRIGOLÂNDIA .....	<b>376</b>	MONJOLINHO .....	<b>19</b>
CAMPINA DOS MAIA .....	<b>127</b>	PONTE ALTA .....	<b>116</b>
C. DOS CRESPINS .....	<b>111</b>	CAMPO NOVO .....	<b>42</b>
CENTRO .....	<b>242</b>	FRAGOSOS .....	<b>52</b>
MOSQUITO .....	<b>27</b>	CACHOEIRINHA .....	<b>14</b>
AVENCAL .....	<b>171</b>	LETREIRO .....	<b>09</b>
POÇO FRIO DOS SOUZA .....	<b>55</b>	BOA VISTA .....	<b>65</b>
ATERRADO ALTO .....	<b>36</b>		

## CASOS POR IDADE

MENOS DE 10 ANOS .....	59	41 A 50 ANOS .....	291
11 A 20 ANOS .....	185	51 A 60 ANOS .....	220
21 A 30 ANOS .....	394	61 A 70 ANOS .....	112
31 A 40 ANOS .....	386	MAIS DE 70 ANOS .....	56

# #FIQUEEMCASA



DÚVIDAS SOBRE  
O COVID-19 LIGUE:  
**41 3632-2009**



PREFEITURA DE

# PIÊN

SECRETARIA DE

# SAÚDE

/governodepien  
[www.pien.pr.gov.br](http://www.pien.pr.gov.br)