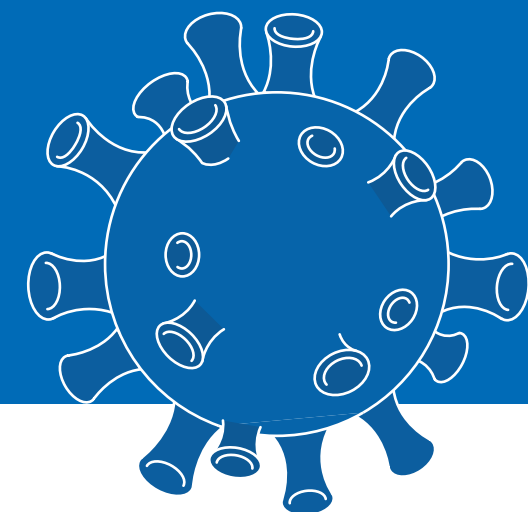


INFORMATIVO CORONAVÍRUS CIDADE DE PIÊN

02 DE JULHO DE 2021



| | |
|----------------------|--------------|
| CONFIRMADOS | 1.595 |
| RECUPERADOS | 1.471 |
| CASOS ATIVOS | 100 |
| SUSPEITOS | 08 |
| REINFECÇÃO | 03 |
| DESCARTADOS | 1.734 |
| ÓBITOS | 24 |
| INTERNAMENTOS | 08 |
| ENFERMARIA | 04 |
| UTI | 04 |

CASOS POR LOCALIDADE

| | | | |
|---------------------------|------------|-----------------------|------------|
| PICACINHO | 16 | LAG. CAÇADOR | 11 |
| PALMITOS | 34 | VERMELINHO | 07 |
| LAG. DOS MARTINS | 27 | QUICÉ | 45 |
| GRAMADOS | 78 | POÇO F. MOREIRA | 03 |
| TRIGOLÂNDIA | 358 | MONJOLINHO | 18 |
| CAMPINA DOS MAIA | 113 | PONTE ALTA | 101 |
| C. DOS CRESPINS | 104 | CAMPO NOVO | 39 |
| CENTRO | 227 | FRAGOSOS | 50 |
| MOSQUITO | 27 | CACHOEIRINHA | 12 |
| AVENCAL | 165 | LETREIRO | 09 |
| POÇO FRIO DOS SOUZA | 52 | BOA VISTA | 63 |
| ATERRADO ALTO | 36 | | |

CASOS POR IDADE

| | | | |
|------------------------|-----|-----------------------|-----|
| MENOS DE 10 ANOS | 55 | 41 A 50 ANOS | 264 |
| 11 A 20 ANOS | 174 | 51 A 60 ANOS | 205 |
| 21 A 30 ANOS | 366 | 61 A 70 ANOS | 111 |
| 31 A 40 ANOS | 365 | MAIS DE 70 ANOS | 53 |

#FIQUEEMCASA



DÚVIDAS SOBRE
O COVID-19 LIGUE:
41 3632-2009



PREFEITURA DE

PIÊN

SECRETARIA DE

SAÚDE

/governodepien
www.pien.pr.gov.br