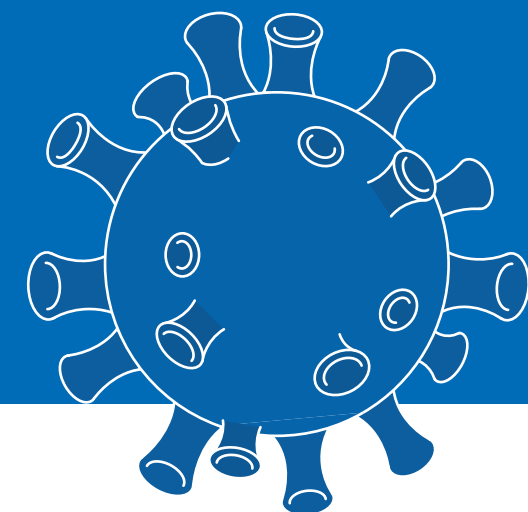


# INFORMATIVO CORONAVÍRUS CIDADE DE PIÊN

14 DE JUNHO DE 2021



<b>CONFIRMADOS</b>	<b>1.433</b>
RECUPERADOS	<b>1.310</b>
<b>CASOS ATIVOS</b>	<b>100</b>
SUSPEITOS	<b>32</b>
<b>REINFECÇÃO</b>	<b>03</b>
DESCARTADOS	<b>1.632</b>
ÓBITOS	<b>23</b>
<b>INTERNAMENTOS</b>	<b>06</b>
ENFERMARIA	<b>04</b>
UTI	<b>02</b>

## CASOS POR LOCALIDADE

PICACINHO .....	<b>16</b>	LAG. CAÇADOR .....	<b>11</b>
PALMITOS .....	<b>33</b>	VERMELINHO .....	<b>07</b>
LAG. DOS MARTINS .....	<b>27</b>	QUICÉ .....	<b>43</b>
GRAMADOS .....	<b>72</b>	POÇO F. DOS SOUZA .....	<b>17</b>
TRIGOLÂNDIA .....	<b>301</b>	MONJOLINHO .....	<b>18</b>
CAMPINA DOS MAIA .....	<b>103</b>	PONTE ALTA .....	<b>93</b>
C. DOS CRESPINS .....	<b>87</b>	CAMPO NOVO .....	<b>33</b>
CENTRO .....	<b>212</b>	FRAGOSOS .....	<b>43</b>
MOSQUITO .....	<b>27</b>	CACHOEIRINHA .....	<b>11</b>
AVENCAL .....	<b>157</b>	LETREIRO .....	<b>08</b>
POÇO FRIO .....	<b>26</b>	BOA VISTA .....	<b>52</b>
ATERRADO ALTO .....	<b>36</b>		

## CASOS POR IDADE

MENOS DE 10 ANOS .....	49	41 A 50 ANOS .....	234
11 A 20 ANOS .....	152	51 A 60 ANOS .....	188
21 A 30 ANOS .....	320	61 A 70 ANOS .....	104
31 A 40 ANOS .....	333	MAIS DE 70 ANOS .....	53

# #FIQUEEMCASA



DÚVIDAS SOBRE  
O COVID-19 LIGUE:  
**41 3632-2009**



PREFEITURA DE

# PIÊN

SECRETARIA DE

# SAÚDE

/governodepien  
[www.pien.pr.gov.br](http://www.pien.pr.gov.br)