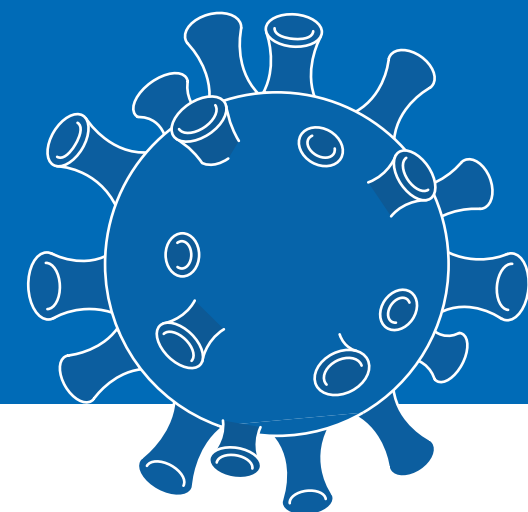


# INFORMATIVO CORONAVÍRUS CIDADE DE PIÊN

02 DE JUNHO DE 2021



<b>CONFIRMADOS</b>	<b>1.300</b>
RECUPERADOS	<b>1.187</b>
<b>CASOS ATIVOS</b>	<b>92</b>
SUSPEITOS	<b>62</b>
DESCARTADOS	<b>1.559</b>
ÓBITOS	<b>21</b>

<b>INTERNAMENTOS</b>	<b>06</b>
ENFERMARIA	<b>02</b>
UTI	<b>04</b>

CASOS POR LOCALIDADE	
PICACINHO .....	<b>16</b>
PALMITOS .....	<b>27</b>
LAG. DOS MARTINS .....	<b>27</b>
GRAMADOS .....	<b>61</b>
TRIGOLÂNDIA .....	<b>279</b>
CAMPINA DOS MAIA .....	<b>77</b>
C. DOS CRESPINS .....	<b>83</b>
CENTRO .....	<b>197</b>
MOSQUITO .....	<b>20</b>
AVENCAL .....	<b>147</b>
POÇO FRIO .....	<b>23</b>
ATERRADO ALTO .....	<b>35</b>
LAG. CAÇADOR .....	<b>11</b>
VERMELINHO .....	<b>07</b>
QUICÉ .....	<b>42</b>
POÇO F. DOS SOUZA .....	<b>15</b>
MONJOLINHO .....	<b>18</b>
PONTE ALTA .....	<b>85</b>
CAMPO NOVO .....	<b>28</b>
FRAGOSOS .....	<b>33</b>
CACHOEIRINHA .....	<b>11</b>
LETREIRO .....	<b>08</b>
BOA VISTA .....	<b>50</b>

CASOS POR IDADE	
MENOS DE 10 ANOS .....	42
11 A 20 ANOS .....	128
21 A 30 ANOS .....	300
31 A 40 ANOS .....	306
41 A 50 ANOS .....	213
51 A 60 ANOS .....	167
61 A 70 ANOS .....	96
MAIS DE 70 ANOS .....	48

## #FIQUEEMCASA



DÚVIDAS SOBRE  
O COVID-19 LIGUE:  
**41 3632-2009**



PREFEITURA DE  
**PIÊN**

SECRETARIA DE  
**SAÚDE**

/governodepien  
[www.pien.pr.gov.br](http://www.pien.pr.gov.br)