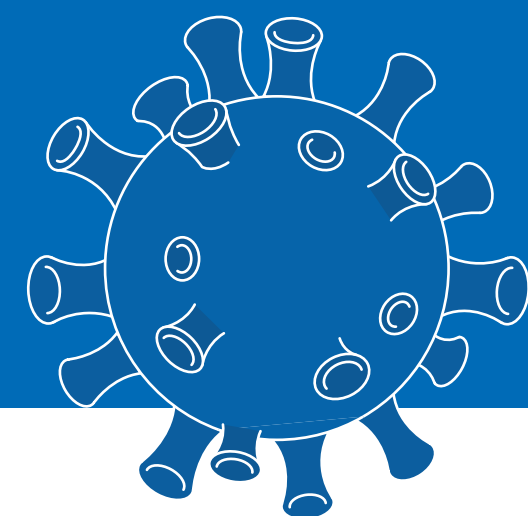


# INFORMATIVO CORONAVÍRUS CIDADE DE PIÊN

31 DE MAIO DE 2021



<b>CONFIRMADOS</b>	<b>1.270</b>
RECUPERADOS	<b>1.123</b>
<b>CASOS ATIVOS</b>	<b>128</b>
SUSPEITOS	<b>33</b>
DESCARTADOS	<b>1.544</b>
ÓBITOS	<b>19</b>

<b>INTERNAMENTOS</b>	<b>08</b>
ENFERMARIA	<b>03</b>
UTI	<b>05</b>

## CASOS POR LOCALIDADE

PICACINHO .....	<b>15</b>	LAG. CAÇADOR .....	<b>11</b>
PALMITOS .....	<b>26</b>	VERMELINHO .....	<b>07</b>
LAG. DOS MARTINS .....	<b>27</b>	QUICÉ .....	<b>34</b>
GRAMADOS .....	<b>60</b>	POÇO F. DOS SOUZA .....	<b>15</b>
TRIGOLÂNDIA .....	<b>277</b>	MONJOLINHO .....	<b>18</b>
CAMPINA DOS MAIA .....	<b>74</b>	PONTE ALTA .....	<b>79</b>
C. DOS CRESPINS .....	<b>83</b>	CAMPO NOVO .....	<b>28</b>
CENTRO .....	<b>193</b>	FRAGOSOS .....	<b>33</b>
MOSQUITO .....	<b>20</b>	CACHOEIRINHA .....	<b>11</b>
AVENCAL .....	<b>145</b>	LETREIRO .....	<b>08</b>
POÇO FRIO .....	<b>22</b>	BOA VISTA .....	<b>49</b>
ATERRADO ALTO .....	<b>35</b>		

## CASOS POR IDADE

MENOS DE 10 ANOS .....	41	41 A 50 ANOS .....	206
11 A 20 ANOS .....	124	51 A 60 ANOS .....	163
21 A 30 ANOS .....	296	61 A 70 ANOS .....	94
31 A 40 ANOS .....	298	MAIS DE 70 ANOS .....	48

# #FIQUEEMCASA



DÚVIDAS SOBRE  
O COVID-19 LIGUE:  
**41 3632-2009**



PREFEITURA DE  
**PIÊN**

SECRETARIA DE  
**SAÚDE**

/governodepien  
[www.pien.pr.gov.br](http://www.pien.pr.gov.br)