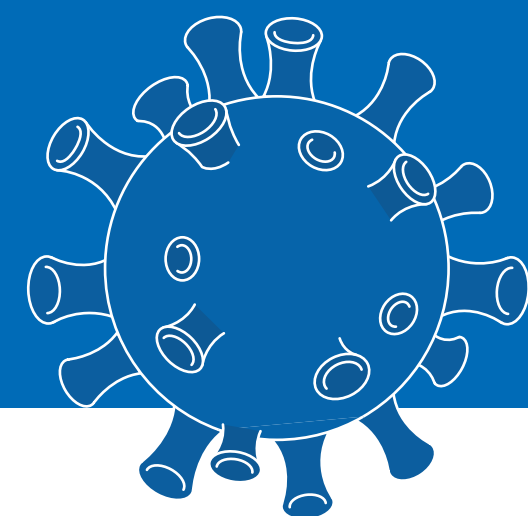


# INFORMATIVO CORONAVÍRUS CIDADE DE PIÊN

28 DE MAIO DE 2021



<b>CONFIRMADOS</b>	<b>1.242</b>
RECUPERADOS	<b>1.106</b>
<b>CASOS ATIVOS</b>	<b>117</b>
SUSPEITOS	<b>49</b>
DESCARTADOS	<b>1.526</b>
ÓBITOS	<b>19</b>

<b>INTERNAMENTOS</b>	<b>07</b>
ENFERMARIA	<b>02</b>
UTI	<b>05</b>

CASOS POR LOCALIDADE	
PICACINHO .....	<b>15</b>
PALMITOS .....	<b>26</b>
LAG. DOS MARTINS .....	<b>27</b>
GRAMADOS .....	<b>60</b>
TRIGOLÂNDIA .....	<b>270</b>
CAMPINA DOS MAIA .....	<b>68</b>
C. DOS CRESPINS .....	<b>83</b>
CENTRO .....	<b>190</b>
MOSQUITO .....	<b>20</b>
AVENCAL .....	<b>139</b>
POÇO FRIO .....	<b>22</b>
ATERRADO ALTO .....	<b>35</b>
LAG. CAÇADOR .....	<b>11</b>
VERMELINHO .....	<b>07</b>
QUICÉ .....	<b>31</b>
POÇO F. DOS SOUZA .....	<b>15</b>
MONJOLINHO .....	<b>18</b>
PONTE ALTA .....	<b>79</b>
CAMPO NOVO .....	<b>25</b>
FRAGOSOS .....	<b>33</b>
CACHOEIRINHA .....	<b>11</b>
LETREIRO .....	<b>08</b>
BOA VISTA .....	<b>49</b>

CASOS POR IDADE	
MENOS DE 10 ANOS .....	39
11 A 20 ANOS .....	123
21 A 30 ANOS .....	290
31 A 40 ANOS .....	291
41 A 50 ANOS .....	196
51 A 60 ANOS .....	161
61 A 70 ANOS .....	94
MAIS DE 70 ANOS .....	48

## #FIQUEEMCASA



DÚVIDAS SOBRE  
O COVID-19 LIGUE:  
**41 3632-2009**



PREFEITURA DE  
**PIÊN**

SECRETARIA DE  
**SAÚDE**

/governodepien  
[www.pien.pr.gov.br](http://www.pien.pr.gov.br)