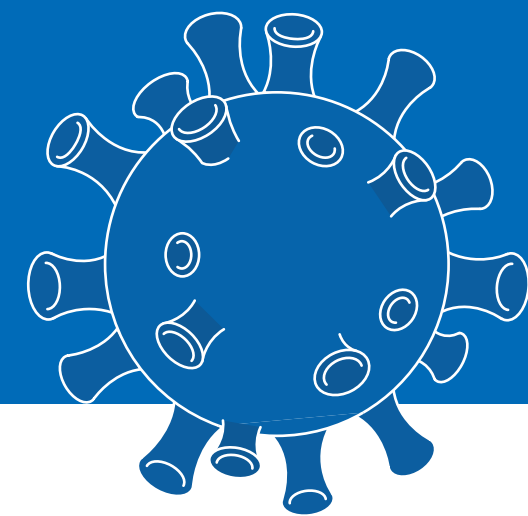


# INFORMATIVO CORONAVÍRUS CIDADE DE PIÊN

22 DE MARÇO DE 2021



<b>CONFIRMADOS</b>	<b>662</b>
RECUPERADOS	<b>588</b>
MONITORADOS	<b>66</b>
SUSPEITOS	<b>16</b>
DESCARTADOS	<b>1.118</b>
ÓBITOS	<b>08</b>

<b>INTERNAMENTOS</b>	<b>01</b>
ENFERMARIA	<b>01</b>
UTI	<b>00</b>

CASOS POR LOCALIDADE	
PICACINHO .....	<b>04</b>
PALMITOS .....	<b>11</b>
LAG. DOS MARTINS .....	<b>07</b>
GRAMADOS .....	<b>30</b>
TRIGOLÂNDIA .....	<b>158</b>
CAMPINA DOS MAIA .....	<b>26</b>
C. DOS CRESPINS .....	<b>44</b>
CENTRO .....	<b>119</b>
MOSQUITO .....	<b>05</b>
AVENCAL .....	<b>57</b>
POÇO FRIO .....	<b>13</b>
ATERRADO ALTO .....	<b>12</b>
LAG. CAÇADOR .....	<b>01</b>
VERMELINHO .....	<b>07</b>
QUICÉ .....	<b>17</b>
POÇO F. DOS SOUZA .....	<b>09</b>
MONJOLINHO .....	<b>13</b>
PONTE ALTA .....	<b>52</b>
CAMPO NOVO .....	<b>11</b>
FRAGOSOS .....	<b>25</b>
CACHOEIRINHA .....	<b>06</b>
LETREIRO .....	<b>05</b>
BOA VISTA .....	<b>30</b>

CASOS POR IDADE	
MENOS DE 10 ANOS .....	16
11 A 20 ANOS .....	69
21 A 30 ANOS .....	143
31 A 40 ANOS .....	154
41 A 50 ANOS .....	105
51 A 60 ANOS .....	87
61 A 70 ANOS .....	54
MAIS DE 70 ANOS .....	34

## #FIQUEEMCASA



DÚVIDAS SOBRE  
O COVID-19 LIGUE:  
**41 3632-2009**



PREFEITURA DE  
**PIÊN**

SECRETARIA DE  
**SAÚDE**

/governodepien  
[www.pien.pr.gov.br](http://www.pien.pr.gov.br)